



Mapa de serveis i recursos de Salut Mental per la comunitat educativa

Índex del document

I. Directori dels SERVEIS i RECURSOS per infants i joves

Programes que estan destinades exclusivament a atendre a la infància i l'adolescència i que treballen algun aspecte de la salut mental. S'inclouen serveis i equipaments de diferents àmbits: sanitari, educatiu, sociolaboral, de suport emocional, i prevenció de drogoaddiccions.

II. Directori de SERVEIS i RECURSOS per la ciutadania

Programes que formen part de serveis o recursos destinats a qualsevol persona que els requereixi, inclosa la comunitat educativa. Aquests ofereixen un servei relacionat amb un aspecte de la salut mental, especialment, la prevenció de la salut emocional i de la conducta suïcida.

III. Programes pels equips docents dels centres educatius

Intervencions específiques que es donen en els centres educatius i que qualsevol equip docent pot sol·licitar per abordar i tenir suport sobre aspectes relacionats amb la salut mental: temes emocionals, afectivo-sexuals, de violència intraescolars, de promoció d'una bona convivència i de la igualtat. Són programes a demanda dels centres educatius.

I. SERVEIS i RECURSOS per infants i joves

1,2,3, emoció

1,2,3,emoció! és un programa de promoció de la salut i prevenció de conductes de risc mitjançant el desenvolupament de competències emocionals. Va adreçat a població infantil escolaritzada del segon cicle d'educació infantil (P3, P4 i P5), és a dir, quan tenen de 3 a 5 anys. El programa es desenvolupa al llarg de tot el curs escolar, majoritàriament a l'aula pel mateix professorat dels centres educatius, tot i que també hi ha activitats per proposar a les famílies i activitats perquè les facin professionals no mestres que treballen a l'escola.).

Tipus d'atenció:

- Prevenció
- Orientació
- Acompanyament

Criteris d'accés:

- Escoles amb alumnat de P3 a P5

Contacte: prevencio.escola@aspb.cat

Telèfon: 93 2921415

Qui promou: Agència de Salut Pública de Barcelona



Programa d'educació emocional
per a segon cicle d'educació infantil



 Consorci Sanitari
de Barcelona

 Agència
de Salut Pública

SAIF: Aquí T'escoltem (ATE)

Servei adreçat als i les joves que cerquen assessorament psicològic individual i/o compartir amb altres joves tallers, activitats grupals i espais de reflexió creats a partir dels seus interessos (sexualitat, música, teatre, etc.) a través dels quals es proporcionen eines i recursos per enfortir les seves habilitats personals i socials i fomentar el seu benestar emocional. Juntament amb el Centre per a Famílies amb adolescents formen el Servei per Adolescents i Famílies (SAIF).

Tipus d'atenció:

- Detecció
- Orientació
- Acompanyament

Criteris d'accés:

- Joves d'entre 12 i 20 anys
- Que experimenten malestar psicològic
- Que viuen, estudien o treballen a Barcelona
- Per joves de 12 a 14 anys cal consentiment de la família

Web:

www.ajuntament.barcelona.cat/joves/ca/canal/aqui-tescoltem

Telèfon: 932 56 36 00

Qui promou: Ajuntament de Barcelona,
Departament de Joventut



Punts ATE per territori

ATE Ciutat Vella – CIAJ

-Act. grupal: 683 303 262 (whatsapp)
ciutatvella_aquitescoltem@bcn.cat
-Atenció individual i confidencial: 619 019 109 (whatsapp)
i consulta_aquitescoltem@bcn.cat

ATE Les Corts – Espai Jovecardí – Casal Joves

-Act. grupal: 619 025 509 (whatsapp)
lescorts_aquitescoltem@bcn.cat
-Atenció individual: 652 798 841 (whatsapp) i
consulta_aquitescoltem@bcn.cat

ATE Sarrià-Sant Gervasi – Casa Sagnier

-Act. Grupals: 648 076 073 (whatsapp)
casasagnier_aquitescoltem@bcn.cat
-Atenció individual: 601 632 317 (whatsapp)
consulta_aquitescoltem@bcn.cat

ATE Gràcia – Espai jove La Fontana

-Act. grupal: 630 130 979 (whatsapp)
lafontana_aquitescoltem@bcn.cat
-Atenció individual: 652 798 841(whatsapp) i
consulta_aquitescoltem@bcn.cat

ATE Horta – Guinardó – Espai Boca Nord

-Act. grupals: 696 943 354 (whatsapp)
bocanord_aquitescoltem@bcn.cat
-Atenció individual: 659 794 415 (whatsapp) i
consulta_aquitescoltem@bcn.cat

ATE Nou Barris – Espai jove Les Basses

-Act. grupal: 652 798 791 (whatsapp)
lesbasses_aquitescoltem@bcn.cat
-Atenció individual: 659 794 415 (whatsapp) i
consulta_aquitescoltem@bcn.cat

ATE Sant Andreu – Espai Jove Garcilaso

-Act. grupals: 652 798 816 (whatsapp) //
garcilaso_aquitescoltem@bcn.cat
-Atenció individual: 619 019 109 (whatsapp) //
consulta_aquitescoltem@bcn.cat

ATE Sant Martí – Centre Cívic Can Felipa

-Act. grupals: 660 632 359 (whatsapp) //
canfelipa_aquitescoltem@bcn.cat
-Atenció individual: 648 563 638 (whatsapp) //
consulta_aquitescoltem@bcn.cat

ATE Sants-Montjuïc – Espai Jove La Bàscula i La Clau

-Act. grupals: 601 632 316 (whatsapp) //
santsm_aquitescoltem@bcn.cat
-Atenció individual: 648 563 638 (whatsapp) //
consulta_aquitescoltem@bcn.cat

Konsulta'm

Consulta oberta per la detecció i atenció precoç del patiment psicològic i/o problemes de salut mental per a adolescents i joves de 12 a 22 anys.

Tipus d'atenció:

- Detecció
- Orientació
- Acompanyament
- Seguiment

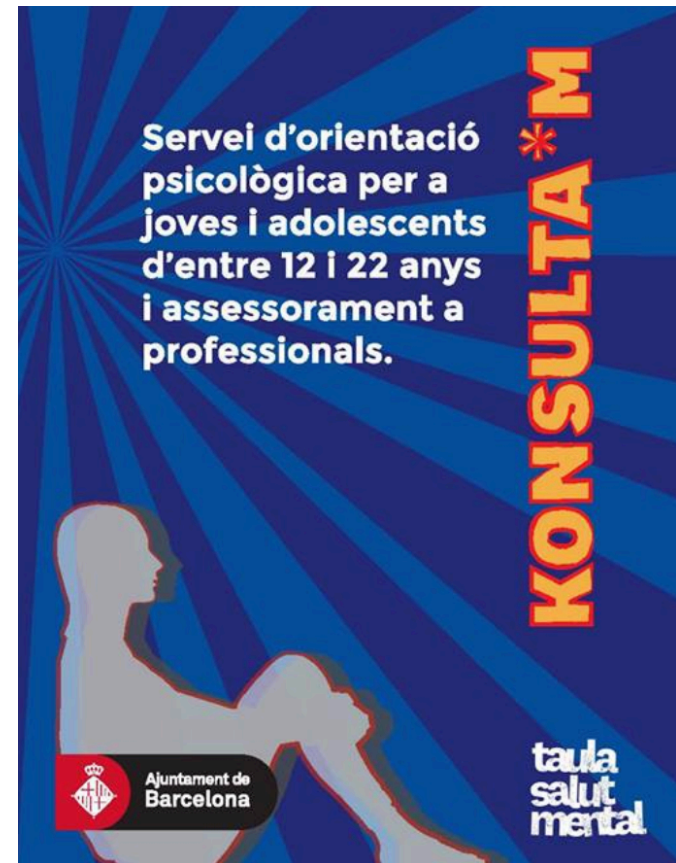
Criteris d'accés:

- Joves d'entre 12 i 22 anys

Punts d'atenció:

- Ciutat Vella – Casal Joves Palau Alòs
- Sant Andreu – Biblioteca Trinitat Vella i Espai Foradada
- Nou Barris – Centre Cívic Zona Nord
- Sants - Montjuïc - Espai Química Joves
- Sant Martí – Casal de barri La Llacuna
- Sarrià – Sant Gervasi / Les Corts – Espai Jove Casa Sagnier
- Horta – Guinardó – Casal de Joves Girapell

Qui promou: Ajuntament de Barcelona, Direcció d'Envel·liment i Cures



Punts Konsulta'm per territori

Konsulta'm Ciutat Vella Casal de Joves Palau Alòs

C. Sant Per Més Baix, 55
Horari: dijous de 16:30h a 20:30h;
Contacte: 600 460 754
konsultam_cv@parcdesalutmar.cat

Konsulta'm Sant Andreu Biblioteca Trinitat Vella – J.Barbero

C. Galicia, 16
Horari: dimecres de 15:30h a 19:30h
Contacte: 652 588 686 konsultamsantandreu@fetb.org

Espai La Foradada – CC Trinitat Vella

C. de la Foradada, 36
Horari: divendres d'11h a 15h

Konsulta'm Nou Barris CC Zona Nord

C. Vallvidrera, 14
Horari: dimecres de 16h a 20h
Contacte: 686 791 271 konsultam@csm9b.com

Konsulta'm Gràcia CC La Sedeta

C. Sicília, 321
Horari: dijous de 15:30h a 19:30h
Contacte: 672 746 881 konsultamgracia@fetb.org

Konsulta'm Eixample

Edifici Transformadors
C. Ausiàs March, 60
Horari: dijous de 16h a 19h
Contacte: 617 957 117 konsultam.eixample@clinic.cat

Konsulta'm Sant Martí Casal de barri La Llacuna

C. Bolívia, 49
Horari: 1r, 3r i 5è dimecres de mes de 16h a 20h
Contacte: 600 460 754
konsultam_SM@parcdesalutmar.cat

Casal de barri La Verneda

C. Santander, 6
Horari: 2n i 4t dimecres de mes de 16h a 20h
Contacte: 600 460 754
konsultam_SM@parcdesalutmar.cat

Konsulta'm Sarrià – Sant Gervasi / Les Corts Espai Jove Casa Sagnier

C. Brusi, 51
Horari: dilluns de 15:30h a 19:30h
Contacte: 672 573 662 konsultam@chmcorts.com

Konsulta'm Horta - Guinardó Casal Joves Girapells

C. de Teodor Llorente, 20
Horari: dimecres de 17 a 19h
Contacte: 648 886 626
konsultam.hsrafael@hospitalarias.es

Konsulta'm Sants – Montjuïc Espai Química Joves

C. Química, 8
Horari: dimecres de 15h a 19h
Contacte: 661 708 941 konsultam@fhspereclaver.org
CC El Sortidor
Horari: dimecres de 15h a 19h
Contacte: 687 323 789 konsultam@fhspereclaver.org

Servei d'Orientació sobre Drogues (SOD)

Servei que ofereix assessorament i atenció individualitzada a adolescents i joves que consumeixen drogues i/o amb un ús problemàtic de les TIC i a les seves famílies.

Tipus d'atenció:

- Informació
- Promoció de la salut
- Prevenció
- Detecció
- Orientació

Criteris d'accés:

- Adolescents i joves d'entre 12 i 21 anys:
- Per pròpia iniciativa o de la família
- Per derivació d'altres professionals

Adreça: C/ Mallorca 221, 08008 Barcelona

Telèfon: 932 378 756

Correu electrònic: sod@aspb.cat

Web:

aspb.cat/quefem/orientaciodrogues - aspb.cat/quefem/orientaciodrogues

Qui promou: Agència de Salut Pública de Barcelona



SOD SERVEI D'ORIENTACIÓ SOBRE DROGUES

Assessorament i atenció a adolescents i joves fins a 21 anys consumidors de drogues i a les seves famílies

93 237 87 56

The graphic features a light blue background with dark blue silhouettes of people in various dynamic poses, including one person in a wheelchair, suggesting a focus on youth and diverse needs.

Salut i Escola

Consulta oberta als instituts. Un/a infermera del CAP del territori es desplaça als instituts per resoldre dubtes de les adolescents i joves en temes de salut, especialment sobre salut sexual i reproductiva i drogoaddiccions. És un servei de consulta però, en funció del cas, poden derivar a altres serveis. Es du a terme a voluntat de cada institut.

Tipus d'atenció:

- Promoció de la salut
- Prevenió
- Detecció
- Orientació

Criteris d'accés:

- A demanda de l'institut
- La implementació del programa haurà de revisar-se en funció de les necessitats, oportunitats i possibilitats de cada centre, un cop normalitzada la situació respecte a la pandèmia per covid-19.

Web:

https://salutpublica.gencat.cat/ca/ambits/promocio_salut/Infancia-i-adolescencia/Adolescencia/salut-i-escola/

Qui promou: Departament de Salut i d'Educació de la Generalitat de Catalunya



Un programa integral d'atenció a l'adolescència en qüestions de salut



A prop Jove

Programa d'inserció sociolaboral que té com a objectiu facilitar l'accés al mercat de treball o el retorn al sistema educatiu de joves amb malestar psicològic i/o amb alguna problemàtica de la salut mental.

Tipus d'atenció:

- Prevenió
- Orientació
- Acompanyament
- Seguiment

Criteris d'accés:

- Joves d'entre 16 i 35 anys
- Residents al territori de Barcelona
- Que experimenten malestar psicològic
- En situació d'atur

Web: barcelonactiva.cat/apropjove

Adreça:

- Centre Cçivi Besòs – Rbla Prim, 87-79, Barcelona
- Espai Jove Garcilaso – C/Garcilaso, 103
- Casal Joves Palau Alòs – C/ Sant Pere Més Baix, 55

Correu electrònic: apropjove@barcelonactiva.cat

Qui promou: Barcelona Activa

Tens entre 16 i 35 anys i busques feina?

Tens preocupacions que t'impedeixen realitzar els teus projectes laborals o formatius?

Sents que no encaixes i que no te'n surts i creus que necessites ajuda?

A PROP jove

Barcelona Activa Ajuntament de Barcelona

II. SERVEIS i RECURSOS per la ciutadania

SAIF: Centre per a famílies amb adolescents

És un servei adreçat a les persones que exerceixen el rol parental (pares, mares, tutors/es) de nois i noies d'entre 12 i 20 anys. S'ofereixen recursos per potenciar les seves capacitats i habilitats personals mitjançant activitats formatives grupals i l'assessorament individualitzat. Els seus objectius són afavorir l'autoconeixement, la funció parental, millorar les habilitats parentals i proporcionar eines d'aprenentatge col·lectiu. Amb els punts "Aquí t'escoltem" formen el Servei per Adolescents i Famílies (SAIF).

Tipus d'atenció:

- Informació
- Formació i sensibilització
- Orientació

Criteris d'accés:

- No n'hi ha: obert a tota la ciutadania

Contacte: Sant Antoni Maria Claret, 64-78, 08025, Barcelona.

Telèfon: 93 256 35 60

Horari: dl, dt, dc i dj: 16h a 20h; dc, dj i div de 9h a 14h

Correu electrònic: saif@bcn.cat

Qui promou: Ajuntament de Barcelona, Departament de Joventut



AQUÍ T'ESCOLTEM I CENTRE PER A FAMÍLIES AMB ADOLESCENTS

- Atenció presencial individual amb cita prèvia en l'horari habitual.
- S'anul·len totes les activitats grupals presencials.

Més informació: 932 563 560

MESURES COVID-19

Cabàs emocional

És el lloc web de referència que reuneix activitats i recursos en línia per millorar la salut mental i emocional de la ciutadania. Es tracta d'una iniciativa de la Taula de Salut Mental de Barcelona i dels districtes, impulsada del Pla de xoc de salut mental de la ciutat, per afrontar el greu impacte social i emocional de la covid-19. Aquesta plataforma web reuneix activitats i recursos gratuïts per a la ciutadania i per a professionals.

Tipus d'atenció:

- Prevenció
- Acompanyament
- Orientació

Criteris d'accés:

- No n'hi ha: obert a tota la ciutadania

Web:

<https://ajuntament.barcelona.cat/sanitatisalut/ca/canal/cabas-emocional>

Correu electrònic: cabasben@gmail.com

Qui promou: Ajuntament de Barcelona,
Direcció Envel·liment i Cures



Cabàs emocional

Activitats i recursos
per millorar el benestar emocional



Entrenament emocional



Gestionar l'estrès, l'ansietat o la
depressió

Telèfon de Prevenció del Suïcidi

Servei telefònic les 24h i els 365 dies l'any per acompanyar i escoltar a les persones amb conducta, ideacions i/o pensaments suïcides, el seu entorn o supervivents de familiars i/o entorn proper de persones que han mort per suïcidi.

Tipus d'atenció:

- Prevenció
- Detecció
- Orientació
- Acompanyament

Criteris d'accés:

- Obert a tota la ciutadania

Telèfon: 900 92 55 55

Qui promou: Ajuntament de Barcelona,
Direcció Envel·liment i Cures



900 92 55 55

**Si necessites
ajuda, truca!**

Suport a l'entorn proper al voltant de la conducta suïcida. Després del suïcidi.

Associació de Supervivents

Associació de familiars i amics de persones que han viscut una mort per suïcidi que ofereixen trobades personals i entrevistes on ofereixen orientació i també un espai d'escolta, així com informació orientativa per l'acompanyament del dol per suïcidi.

Tipus d'atenció:

- Assessorament
- Grups de suport en primera persona
- Orientació
- Acompanyament
- Informació

Criteris d'accés:

- Ser familiar, amic i/o de l'entorn proper d'una persona que ha mort per suïcidi

Adreça: Espai Bcn- Cuida; C/Viladomat 127, Barcelona

Web: www.despresdelsuicidi.org

Telèfon: 662545199 // 666640665 (whatsapp)

Qui promou: Ajuntament de Barcelona, Direcció d'Envel·liment i Cures



Suport a l'entorn proper al voltant de la conducta suïcida. Associació Catalana per la Prevenció del Suïcidi

Associació que fa prevenció del suïcidi a partir de donar suport als familiars i l'entorn d'una persona amb idees suïcides i fent sensibilització de la problemàtica a través de diferents accions tals com xerrades, campanyes, presència a les xarxes socials, etc. Ofereix acollides a persones en risc que han portat a terme una temptativa o ideació suïcida i el seu entorn més proper.

Tipus d'atenció:

- Sensibilització
- Prevenció
- Acompanyament
- Seguiment

Criteris d'accés:

- Ser familiar, amic i/o de l'entorn proper d'una persona en risc de suïcidi

Adreça: Espai Ben- Cuida; C/Viladomat 127, Barcelona

Web: www.acps.cat

Telèfon: 652 87 38 26

Correu electrònic: info@acps.cat

Qui promou: Ajuntament de Barcelona, Direcció d'Envel·liment i Cures



T'acompanyem en el sentiment

Servei de ciutat que ofereix grups de suport al dol per tal que les persones que s'inscriguin tinguin un suport al dol professional, de forma gratuïta i en un context grupal. A les sessions es tractarà i es compartirà l'experiència del dol i la pèrdua d'una persona estimada. Per facilitar la confiança, el grup estarà format per les mateixes persones al llarg de totes les sessions i estarà conduït per una psicòloga. El programa és obert a totes les persones que vulguin compartir la seva vivència amb altres persones que passen per una situació semblant.

Tipus d'atenció:

- Orientació
- Acompanyament
- Suport

Criteris d'accés:

- Obert a tota la ciutadania

Punts d'accés:

- Trucar al telèfon 93 413 21 21 de l'espai Barcelona Cuida

Correu electrònic: barcelona.cuida@bcn.cat

Qui promou: Ajuntament de Barcelona, Direcció d'Envel·liment i Cures



III. SERVEIS i RECURSOS per als equips docents dels centres educatius

Konsulta'm

Assessorament a professionals que treballen amb adolescents. No cal cita prèvia. Està proveït pel CSMIJ del districte.

Tipus d'atenció:

- Suport
- Orientació
- Derivació
- Formació

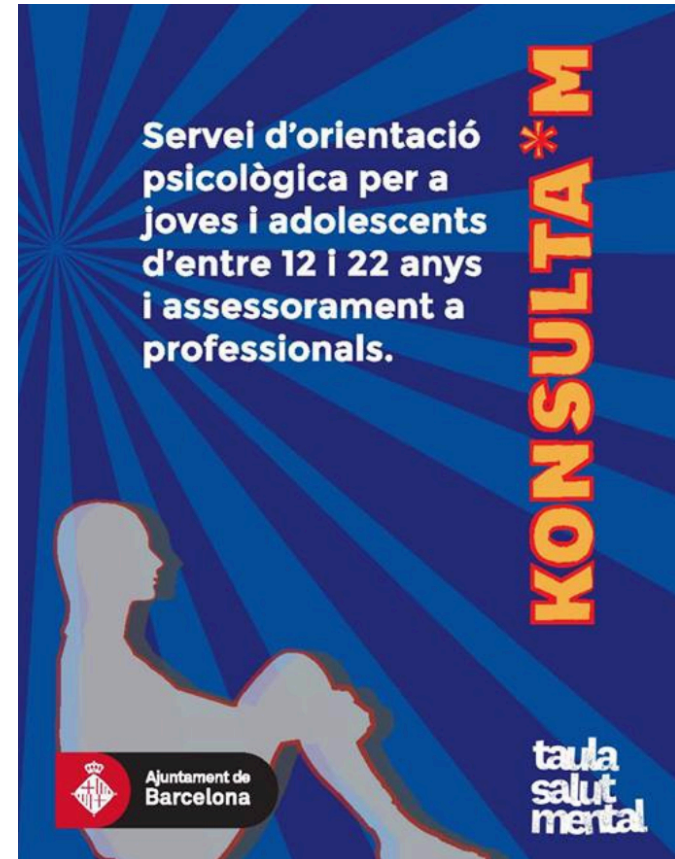
Criteris d'accés:

- Professionals en contacte amb població infantil i juvenil

Punts d'atenció:

- Ciutat Vella – Casal Joves Palau Alòs
- Sant Andreu – Biblioteca Trinitat Vella i Espai Foradada
- Nou Barris – Centre Cívic Zona Nord
- Sants - Montjuïc - Espai Química Joves
- Sant Martí – Casal de barri La Llacuna
- Sarrià – Sant Gervasi / Les Corts – Espai Jove Casa Sagnier
- Horta – Guinardó – Casal de Joves Girapell

Qui promou: Taula de Salut Mental de Barcelona i Direcció Envel·liment i Cures



Punts Konsulta'm per territori

Konsulta'm Ciutat Vella Casal de Joves Palau Alòs

C. Sant Per Més Baix, 55
Horari: dijous de 16:30h a 20:30h;
Contacte: 600 460 754
konsultam_cv@parcdesalutmar.cat

Konsulta'm Sant Andreu Biblioteca Trinitat Vella – J.Barbero

C. Galicia, 16
Horari: dimecres de 15:30h a 19:30h
Contacte: 652 588 686 konsultamsantandreu@fetb.org

Espai La Foradada – CC Trinitat Vella

C. de la Foradada, 36
Horari: divendres d'11h a 15h

Konsulta'm Nou Barris CC Zona Nord

C. Vallvidrera, 14
Horari: dimecres de 16h a 20h
Contacte: 686 791 271 konsultam@csm9b.com

Konsulta'm Gràcia CC La Sedeta

C. Sicília, 321
Horari: dijous de 15:30h a 19:30h
Contacte: 672 746 881 konsultamgracia@fetb.org

Konsulta'm Eixample

Edifici Transformadors
C.Ausiàs March, 60
Horari: dijous de 16h a 19h
Contacte: 617 957 117 konsultam.eixample@clinic.cat

Konsulta'm Sant Martí Casal de barri La Llacuna

C.Bolívia, 49
Horari: 1r, 3r i 5è dimecres de mes de 16h a 20h
Contacte: 600 460 754
konsultam_SM@parcdesalutmar.cat

Casal de barri La Verneda

C. Santander, 6
Horari: 2n i 4t dimecres de mes de 16h a 20h
Contacte: 600 460 754
konsultam_SM@parcdesalutmar.cat

Konsulta'm Sarrià – Sant Gervasi / Les Corts Espai Jove Casa Sagnier

C. Brusi, 51
Horari: dilluns de 15:30h a 19:30h
Contacte: 672 573 662 konsultam@chmcorts.com

Konsulta'm Horta - Guinardó Casal Joves Girapells

C. de Teodor Llorente, 20
Horari: dimecres de 17 a 19h
Contacte: 648 886 626
konsultam.hsrafael@hospitalarias.es

Konsulta'm Sants – Montjuïc Espai Química Joves

C. Química, 8
Horari: dimecres de 15h a 19h
Contacte: 661 708 941 konsultam@fhspereclaver.org
CC El Sortidor
Horari: dimecres de 15h a 19h
Contacte: 687 323 789 konsultam@fhspereclaver.org

Salut i Escola

És un programa de col·laboració (que busca millorar la coordinació) entre els centres educatius i els serveis de salut per tal de donar resposta a les necessitats dels i les adolescents en temes de salut afectivo-sexual (i reproductiva), salut mental i consum de drogues, alcohol i tabac, mitjançant diverses actuacions com la consulta oberta, les activitats d'educació i promoció de la salut, la reducció de comportament de risc i la detecció i atenció precoç de problemes de salut. Es du a terme a voluntat de cada centre a través de la seva àrea bàsica de referència.

Tipus d'atenció:

- Promoció de la salut
- Prevenió
- Detecció
- Orientació

Criteris d'accés:

- A demanda del centre educatiu
- És un programa de centre

Web:

https://salutpublica.gencat.cat/ca/ambits/promocio_salut/Infancia-i-adolescencia/Adolescencia/salut-i-escola/

Qui promou: Departament de Salut i d'Educació de la Generalitat de Catalunya



Servei de suport psicològic en línia

Servei de suport psicològic a través de videoconferència per als equips professionals de l'àmbit social, de la salut i de l'educació que es troben en una situació de patiment emocional derivat de la crisi sanitària de la COVID-19. El servei s'ofereix a través de la Fundació Galatea.

Tipus d'atenció:

- Detecció
- Acompanyament
- Orientació

Criteris d'accés:

- Professionals de l'àmbit educatiu
- Tenir malestar emocional derivat de la COVID-19

Horari: de dilluns a divendres de 9h a 21h

Telèfon: 900 670 777

Qui promou: Fundació Galatea, Col·legi de Medicina de Catalunya.

Fundació  GALATEA



COMviure

És un recurs web que aporta reflexió i eines als equips docents i educatius per a l'elaboració del marc de convivència del centre. Es reflecteixen les accions, circuits i estructures que el centre educatiu desenvolupa per capacitar tot l'alumnat i la resta de la comunitat educativa a favor de la convivència i la gestió positiva dels conflictes. Els eixos a través dels quals s'ofereixen els recursos són: l'acompanyament socioemocional, els drets humans i la ciutadania global, la cultura de pau (mediació i pràctiques restauratives), la interculturalitat, la democràcia i participació, la perspectiva de gènere, l'acollida i la Orientació i tutoria.

Tipus d'atenció:

- Prevenició
- Divulgació
- Promoció

Criteris d'accés:

- Adreçat a tots els centres educatius de Barcelona

Web: www.serveiseducatius.xtec.cat/lescorts/comviure/

Qui promou: Consorci d'Educació de Barcelona



En cercle

És un programa d'acompanyament als centres educatius en un procés de transformació pel que fa a l'acompanyament emocional a través de la gestió positiva i restaurativa de les relacions i del conflicte. L'horitzó és el de generar un canvi de mirada en la gestió de la convivència al centre educatiu per al benestar a tota la comunitat educativa. Aquest programa inclou la incorporació d'una professional especialitzada en Acompanyament Emocional.

Tipus d'atenció:

- Prevenció
- Promoció
- Orientació
- Acompanyament

Criteris d'accés:

- Ser un centre educatiu de Primària o Secundària del Pla de Barris de l'Ajuntament de Barcelona i/o ser un centre educatiu amb una vulnerabilitat de l'alumnat elevada.

Web: www.pladebarris.barcelona/cat

Qui promou: Consorci d'Educació de Barcelona i Ajuntament de Barcelona, Pla de Barris.



Escoles per la Igualtat i la Diversitat

És un programa de formació i acompanyament per prevenir les relacions abusives, la violència masclista, la discriminació racial i la discriminació per diversitat funcional, sexual, de gènere, identitat, orientació sexual i ètnicocultural i religiosa. El programa està adreçat a les comunitats educatives de centres públics i concertats d'infantil, primària i secundària de la ciutat de Barcelona

Tipus d'atenció:

- Prevenió
- Promoció
- Acompanyament

Criteris d'accés:

- Sol·licitar el programa a través de la convocatòria unificada de programes del Consorci d'Educació de Barcelona
- Compromís de participació de la persona referent d'igualtat i coeducació a la Comissió de convivència del centre.
- Compromís de participació del claustre (mínim 50%), garantint l'assistència a les 30 hores formatives del curs.

Contacte:

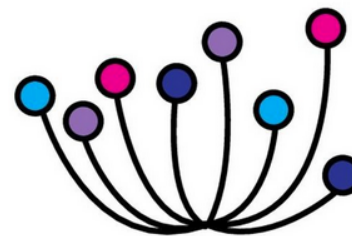
Web de la convocatòria unificada de programes:

www.edubcn.cat/ca/suport_educatiu_recursos/convocatoria_programes

Web del programa:

www.igualtatidiversitat.edubcn.cat

Qui promou: Ajuntament de Barcelona



ESCOLES PER LA
IGUALTAT
I LA DIVERSITAT

#aqui prou bullying

És un programa que ofereix eines i recursos, als centres educatius i a la comunitat educativa, perquè puguin actuar davant les situacions de risc d'assetjament escolar. L'objecte d'aquest programa és evitar o aturar possibles casos d'assetjament, alhora que vol contribuir al desenvolupament personal i social de l'alumnat durant la seva escolarització, fomentant les actituds i els valors propis de la competència social i ciutadana que el capacitin per conviure, des del respecte als altres i el valor a la diferència, en un marc de valors compartits.

Tipus d'atenció:

- Prevenció
- Promoció
- Acompanyament

Correu electrònic: eif.ensenyament@gencat.cat

Web del programa:

www.xtec.gencat.cat/ca/centres/projeducatiu/convivencia/aquiproubullying/

Qui promou: Departament d'Educació

Criteris d'accés (següent pàgina)



#aqui prou bullying

Criteris d'accés:

- Sol·licitar el programa al Departament d'Educació
- Impartir ensenyaments obligatoris.
- Complir una de les condicions següents:
 - Dur a terme un projecte de convivència i haver-ne concretat les actuacions.
 - Disposar d'un protocol propi de prevenció, detecció i intervenció davant l'assetjament
 - Participar en projectes de convivència d'àmbit comunitari.
- Disposar d'una diagnosi de necessitats que justifiqui la seva participació.
- Concretar els objectius específics que es volen aconseguir.
- Comptar amb el suport del 70% dels membres del consell escolar.
- Comprometre's a:
 - Constituir un equip de referència.
 - Rebre 30 hores de formació.
 - Elaborar un projecte propi entre els membres de la comunitat escolar
 - Dur a terme, una avaluació inicial amb els indicadors que es concretin
 - Incorporar els objectius, les estratègies i les actuacions que se'n derivin al projecte de centre.
 - Implementar el projecte.
 - Elaborar una memòria avaluativa.
 - Col·laborar en la transferència de la innovació a altres centres, contextos o al sistema..

