

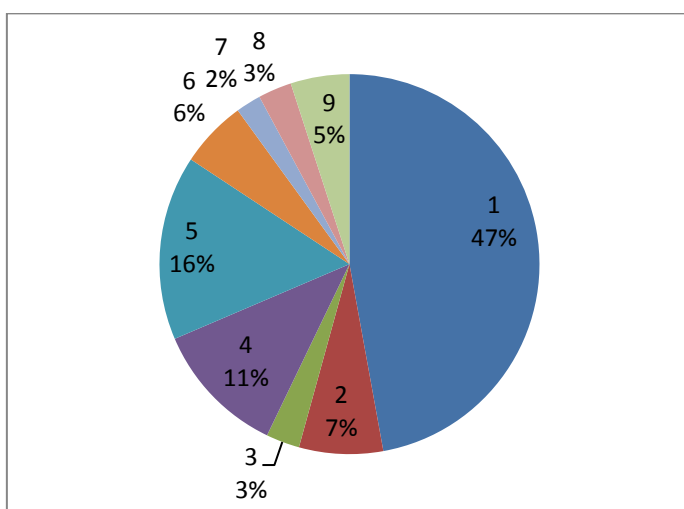
ANNEX 2: RECURSOS DEL CENTRE

Dades relatives al curs 2013-14

1. PROFESSORAT

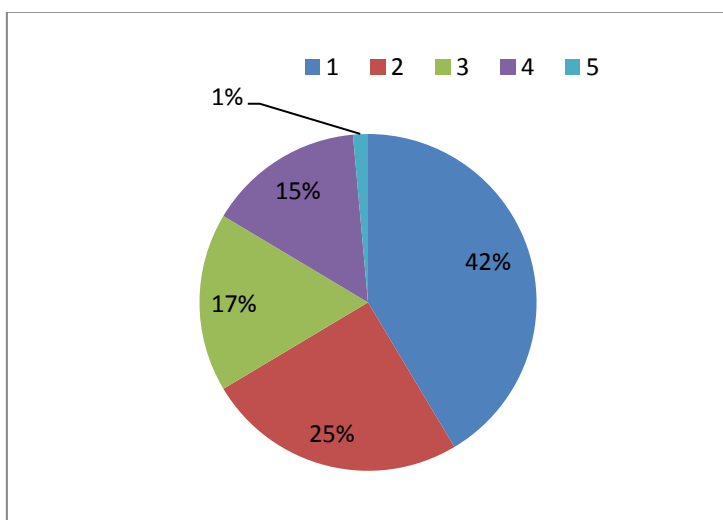
1.1. Professorat i titulacions a l'Escola

- 1 Llicenciat
- 2 Arquitecte
- 3 Enginyer
- 4 Doctor
- 5 Graduat Arts i Oficis Artístics
- 6 Grau Universitari
- 7 Diplomata
- 8 Cicles Formatius
- 9 Altres



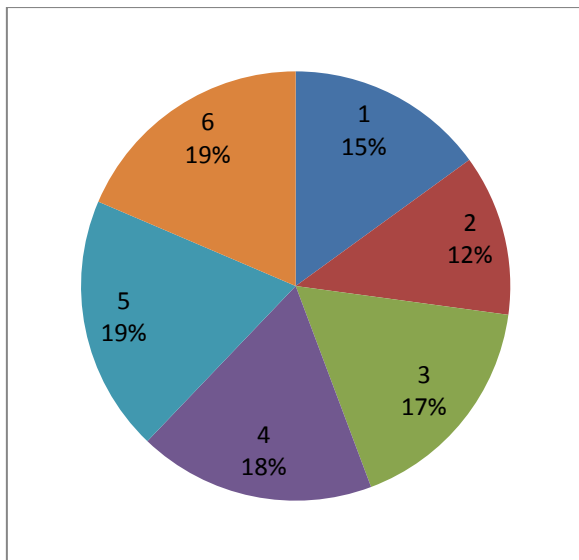
1.2. Situacions laborals

- 1 Funcionaris
- 2 Interins
- 3 Obra i Servei
- 4 Col·laboradors
- 5 Contractats Laborals



1.3. Distribució del professorat per departaments

- 1 Producte i Espai
- 2 Arts Aplicades
- 3 Representació
- 4 Comunicació Visual
- 5 Arts Visuals i Plàstiques
- 6 Humanitats



2. INFRASTRUCTURES, ESPAIS I MATERIALS DISPONIBLES

2.1. Espais de l'Escola destinats al desenvolupament pedagògic

2.1.1. TALLERS

Descripció	Usos habituals	
Tallers dotats d'infraestructura i tecnologia de tipus baix, mig o alt segons el seu ús, amb els sistemes adients de seguretat i higiene.	Suport a l'alumne en el desenvolupament de treballs, seminaris i projectes sobre processos, tècniques i tecnologies específiques. S'utilitzen amb presència de professor en classes teórico-pràctiques i pràctiques, i amb tècnic especialista o becari en treball autònom de l'alumne.	
Numeració i tipus d'activitat que es porta a terme	Capacitat	Nº
(046) Taller de Maquetes i Fusteria Treball de fusta amb procediments mecànic-industrial. Espai acondicionat per aplicar processos amb plàstics i resines.	15	1
(067) Taller de Fusta (Escultura) Treball de la fusta amb procediments manuals i talla de fusta	15	1
(069) Taller de Pedra (Escultura) Infraestructura i maquinari per a la talla de pedra	15	1
(070) Taller de Ferro Treball de metall, forja, soldadures i altres manipulacions (tall, plec...)	15	1
(072) Taller de Bronze (Fosa)	15	1
(071) Taller de Modelat Modelat de figura amb fang	15	1
(072) Taller de Motlles	15	1
(078) + (081) Taller de Torn (Ceràmica) Treball de torn amb fang	12	1
(076-077) + (081) Taller de Ceràmica Modelatge, construcció amb xurros i plaques. Esmaltar i engalbar, coccions d'alta i baixa temperatura	15	2
(075) Taller de Vidre Vidre, termoformat, fusing, casting i pasta de vidre (vidre en motlles). Treball amb vidre fred, modelat vidre fos amb bufadors	12	1
(125-126) Taller de Vitralls Emplomat, coure (Tiffany) i Vitromural	12+5	1

(074-084-annex-808) Taller d'Arts Gràfiques Gravat calcogràfic, Litografia, Xilografia, Fotopolímers, Serigrafia	15+10+5+5	3
(079) Taller d'Enquadernació Diferents tècniques manuals d'enquadernació	15	1
(025-026-027+ annexes) Taller de Joieria Treballs de joieria en general (fondre a mà el metall, soldar, calar, tallar, llimar, perforar, forjar, gravar a l'àcid...)	20	3
(038) Taller de Talla de Pedra (Joieria)	15	1
(037 + annex) Taller de Cisellat i Microfusió	15	1
(057-058) Taller d'Esmalts sobre metall Treball de tècniques d'esmalt	15	2
(054) Taller de Laca Japonesa Nashiji, Roro-Nuri, Gravat arròs i pasta, Pa d'or, Rankaku (closca d'ou), Arrugat...	15	1
(124) Taller de Pintura	40	1
(123 + annex) Taller de Retaule Procediments del retaule, Treball pictòric sobre fusta	15	1
(122) Taller de Revestiments i Estucs Treball de les tècniques d'esgrafiats i fresc	15	1
(122) Taller de Mosaic	15	1
(116-117) Taller de Teixir Baix lliç i teixit de punt	15	2
(137-138-119) Taller de Confecció, Brodats i Puntetes Brodats artístics i disseny de puntetes industrial	15	3
(043-044) Taller de Serigrafia Estampació tèxtil en serigrafia	12/15	2
(225-219-212) Taller (Laboratori) de Fotografia Tècniques de fotografia analògica, revelat, copiat i tècniques d'il·luminació (plató)	15	3
(227) Taller d'Audiovisual Fotografia digital, tècniques d'il·luminació (plató), gravació, muntatge videogràfic, escanejat	15	1

2.1.2. AULES POLIVALENTS (Projectes)

Descripció	Usos habituals	
Espais de capacitat mitjana o gran, pot tenir o no llocs individualitzats de treball i dotacions per a activitats específiques.	Desenvolupament de treballs, exercicis o projectes de caràcter teòrico-pràctic amb ús de tecnologia bàsica. Presentació de resultats per part dels alumnes. Classes teòriques i pràctiques. Tutories en grup. Exàmens i proves pràctiques.	
Numeració	Capacitat	Nº
(018)	30-35	1
(053)	30-35	1
(139)	25-30	1
(149)	30-35	1
(204)	30-35	1
(205)	20-25	1
(210)	30-35	1
(226)	30-35	1
(229)	30-35	1
(232)	30-35	1
(236)	30-35	1
(237)	30-35	1

2.1.3. AULES D'INFORMÀTICA

Descripció	Usos habituals	
Espai dotat de mitjans tecnològics específics i mitjans docents. Amb llocs de treball individuals.	Desenvolupament de treballs, exercicis o projectes de caràcter teòric-pràctic amb ús de tecnologia específica. Presentació de resultats per part dels alumnes. Classes teòriques i pràctiques. Tutories en grup. Exàmens i proves pràctiques.	
Numeració i tipus d'espai i activitat que es porta a terme	Capacitat	Nº
(056) Llocs de treball dotats d'ordinador PC's	20	1
(131-147) Llocs de treball dotats d'ordinador PC's	15	2
(215) Llocs de treball dotats d'ordinador PC's i Mac's	10	1
(216) Llocs de treball dotats d'ordinador PC's i Mac's.	18	1
(145) Llocs de treball dotats d'ordinador PC's i Mac's No està vinculada a matèries o disciplines concretes. Qualsevol alumne pot fer servir aquestes instal·lacions per a la realització dels seus treballs, exercicis relacionats amb l'autoaprenentatge	10	1
(062) Llocs de treball dotats d'ordinador PC's Destinades a auto-aprenentatge de llengües. En el cas d'alumnes estrangers (Erasmus, etc.) com a suport a l'aprenentatge del castellà i el català.	10	1

2.1.4. AULES DE DIBUIX

Descripció	Usos habituals	
Espai de capacitat mitjana, pot tenir o no llocs individualitzats de treball i dotacions per a activitats específiques. Aula de treball amb cavallet, aula de treball amb taules de dibuix.	Desenvolupament de treballs, exercicis o projectes de caràcter teòric-pràctic Presentació de resultats per part dels estudiants. Classes pràctiques. Tutories en grup. Exàmens i proves pràctiques.	
Tipus d'espai i activitat que es porta a terme	Capacitat	Nº
(135-136-218) Aules de dibuix, representació i expressió.	30	3

2.1.5. AULES DE TEORIA

Descripció	Usos habituals	
Aules de mitjana capacitat. Normalment l'alumne les fa servir assegut.	Classes magistrals a grups mitjans i petits. Exàmens i altres proves escrites i orals. Presentacions per part dels alumnes. Seminaris, cursets. Projeccions. Treballs en grup.	
Numeració	Capacitat	Nº
(21)	25	1
(22)	35	1
(23)	35	1
(063)	35	1
(064)	35	1
(129)	35	1
(201)	35	1
(228)	25	1

2.2. Altres espais necessaris per completar la tasca docent

2.2.1. DESPATXOS DEPARTAMENTS

Descripció	Usos habituals	Cap.	Nº
Espais de dimensions variables.	Espai que es fa servir com suport al professorat, ja sigui com despatx per atendre individualment als alumnes en les activitats docents desenvolupades a l'aula, per a realització de tutories, com espai de reunió del professorat del Departament, etc....	15-20	6

2.2.2. SALES DE PROFESSORS

Descripció	Usos habituals	Cap.	Nº
Espais de dimensions variables.	Espai que es fa servir com suport al professorat, com espai de reunió del professorat, etc....	5-20	4

2.2.3. SALA D'ACTES

Descripció	Usos habituals	Cap.	Nº
Espai diàfan, amb il·luminació, cadires, equip de so i projecció digital. Compta a més amb un entarimat i taula presidencial.	Grans reunions, conferències, actes protocol·laris, presentacions, exposicions i actes festius.	150	1

2.2.4. ESPAI DE PRESENTACIÓ DE TREBALLS

Descripció	Usos habituals	Cap.	Nº
Espai amb possibilitat d'usos diversos.	Presentació de treballs, exercicis i projectes realitzats pels alumnes. Estan dotats d'il·luminació específica i tenen diferents possibilitats d'ús.	20	2

2.2.5. SALES D'EXPOSICIONS

Descripció	Usos habituals	Cap.	Nº
Espais diàfans, amb il·luminació i possibilitat d'usos diversos. Compta amb elements expositius mòbils.	Presentació d'exposicions de producció majoritàriament interna. Aquests espais també es poden fer servir per actes festius. Estan dotats d'il·luminació específica i tenen diferents possibilitats d'ús.	20-30	4

2.2.6. BIBLIOTECA

Descripció	Usos habituals	Cap.	Nº
Espai de consulta dels fons bibliogràfics i audiovisuals especialitzats en art, disseny i oficis. Disposa de dos ordinadors de consulta, vuit punts de connexió a Internet per cable i WI-FI.	Consulta de llibres, revistes i material audiovisual. Reproducció de documents (fotografia, escanejat i impressió) per a la realització de treballs, exercicis i projectes.	30	1

2.2.7. ARXIU FONS D'ART

Descripció	Usos habituals	Cap.	Nº
Espais destinats a l'emmagatzematge del recull històric, documental i d'objectes de l'Escola	Recull, arxiu i emmagatzematge	2	3

2.2.8. MAGATZEM CULTURAL

Descripció	Usos habituals	Cap.	Nº
Espai destinat al material expositiu (mobiliari, focus, eines, etc)	Muntatge d'exposicions de l'Escola	2	1

2.2.9.SALA MENJADOR

Descripció	Usos habituals	Cap.	Nº
Espai dotat de taules i cadires, per a la utilització dels alumnes.	Espai de descans.	5-10	1
Espai amb petita cuina i menjador equipada per a ús del personal de l'escola	Espai per cuinar i menjar	4	1

2.3. Altres espais d'activitat acadèmica, gestió i serveis

2.3.1. DESPATXOS GESTIÓ

Descripció	Usos habituals	Cap.	Nº
Despatx de Direcció	Despatx, gestió i recepció	14	1
Despatx de Secretaria Acadèmica	Despatx, gestió i recepció	5	3
Despatx de Secretaria Pedagògica	Despatx, gestió i recepció	8	1
Despatx d'Intercanvis Internacionals	Despatx, gestió i recepció	2	1
Despatx d'Activitat Exterior i Acció Cultural	Despatx, gestió i recepció	5	1
Despatx d'Administració i Serveis	Despatx, gestió i recepció	3	3

2.3.2. ARXIU ACADÈMIC

Descripció	Usos habituals	Cap.	Nº
Espai destinats a l'emmagatzematge de l'arxiu acadèmic de l'Escola	Arxivadors i prestatgeries per l'arxiu acadèmic		1

2.3.3. MAGATZEM EQUIPAMENT DOCENT

Descripció	Usos habituals	Cap.	Nº
Espai destinat al fons material divers que pot ser utilitzat pel professorat i alumnat en el desenvolupament de l'activitat docent. Projectors, pantalles, ordinadors, càmeres,...	Cessió de material i equipament pedagògic	1	1

2.3.4. MAGATZEM MANTENIMENT

Descripció	Usos habituals	Cap.	Nº
Espai destinat al fons d'eines i equipament bàsic per les feines de manteniment diari de l'Escola	Petites manipulacions i magatzem d'eines i utilitatges	1	1